

센서스 100년, 2025 인구주택총조사 D-100, 철저한 준비 중

- 지난 5년여간 조사설계 및 현장조사 관련 분야별 체계적 준비
- 10월 중순 표본가구에 “총조사 대상 가구 귀하”로 명시된 조사안내문 우편 도달
- 모바일 등의 인터넷, 전화, 태블릿PC 등 다양한 방법으로 응답 가능
- 국민의 적극적 참여와 정확한 응답 요청

통계청 안형준 차장은 7월21일(월) 2025 인구주택총조사(표본조사)를 100일 앞두고, 조사에 사용할 태블릿PC에 조사앱 및 보안앱 설치, 지자체 배송 등 사전 준비 현장을 방문하여 진행 사항을 점검하고 관계자를 격려했다.

2025 인구주택총조사를 위해 2021년부터 지난 5년여 동안 조사항목 선정, 센서스 통합관리시스템 고도화, 조사 모집단 구축 등 조사 인프라를 체계화 하였고, 3차례 시험조사와 시범예행조사를 통해 조사항목의 타당성 검증 및 조사 시스템 기능 테스트 등 조사실시 전반에 대한 준비를 마쳤다.

현재, 통계청은 전자조사표 설계, 외국어 조사표 번역 및 20% 표본설계 등 조사설계 마무리 단계에 있으며, 교육장 시설 정비 및 조사지침서 검토 등 9월에 있을 조사요원 교육 준비도 한창이다. 더불어, 안전한 현장조사 실시를 위해 전자지도가 포함된 태블릿PC, 휴대용SOS발신기 등 조사원 안전용품을 포함한 조사용품 준비에도 만전을 기하고 있다.

< 7월 이후 주요 일정 >

구분	일정	주요 내용
조사표 설계 완료	7월~8월 중순	응답자 친화적(UI/UX적용) 전자조사표 개발 및 20종 외국어 번역
표본가구 추출	8월 중순	전체 인구, 가구의 약20%를 층화집락계통추출 방법으로 추출
조사요원 교육	9월~10월 중순	조사지침서, 현장조사안전매뉴얼, 교육장 통신속도 점검 등
조사안내문 발송	10월 중순	조사기간, 참여번호, QR코드, 참여방법 등
조시실시	10.22.~11.18일	10.22일 인터넷 및 전화조사 시작, 11.1일 조사원 방문조사 시작

이번 조사에 참여할 가구는 우리나라의 모든 인구, 가구를 대표할 수 있도록 층화집락계통추출에 의한 통계적 방법으로 선정되며, 표본 가구에는 오는 10월 중순에 “총조사 대상 가구 귀하”로 명시된 조사안내문*이 우편 발송될 예정이다. * 조사기간, 참여번호, QR코드, 참여방법 등

조사 안내문을 받은 가구는 10월 22일부터 인터넷(모바일, PC) 및 전화조사 방법으로 조사에 참여할 수 있으며, 모바일 조사는 QR코드로 전화조사는 콜센터를 통해 편리하게 참여할 수 있다. 인터넷 및 전화조사 기간에 참여하지 않은 가구를 대상으로 11월 1일부터 통계조사원이 방문면접조사를 시작하며, 이 기간에도 인터넷 및 전화조사 방법으로 참여할 수 있다.

조사기간 중 바쁜 표본가구가 조사에 참여할 수 있도록 인구주택총조사 홈페이지(census.go.kr)를 통해 전화조사 또는 방문면접조사 예약 시스템을 운영하고, 응답자가 조사에 대한 궁금함을 빠르게 해소하고 편리하게 조사에 참여할 수 있도록 AI 기능을 활용한 24시간 콜센터도 운영할 계획이다.

조사에 소요되는 시간은 평균적으로 1인 가구는 8분 내외, 4인 가구는 17분 내외이며, 조사를 마친 가구에는 추첨을 통해 5만원권 「한국의 센서스 100년」 기념주화 또는 3만원 상당 모바일 상품권을 지급할 예정이다.

통계청 안형준 차장은 “올해로 100년이 되는 2025 인구주택총조사는 우리 사회의 변화상을 종합적으로 파악하여 정책 수립·평가, 학술 연구 및 기업 경영 등의 기초자료로 활용되는 매우 중요한 조사다”라며, “통계의 품질은 체계적인 준비와 국민의 응답으로 최종 완성되며 국민께서 직접 통계를 만든다는 마음으로 적극적인 참여와 정확한 응답을 부탁드립니다”고 밝혔다.



붙임. 2025 인구주택총조사(표본) 개요

담당 부서	조사관리국 인구총조사과	책임자	과 장	김서영 (042-481-3720)
		담당자	서기관	정은숙 (042-481-3721)



1. 인구주택총조사 연혁

- 인구총조사는 1925년부터, 주택총조사는 1960년부터 5년마다 실시
 - 1949년에 대한민국 정부 수립 이후 최초의 총조사 실시
- 2015년부터 결합(Combined) 센서스 방식을 도입하여, 전수조사는 등록센서스로 매년 실시하고 표본조사는 5년 주기 유지
 - (기본항목, 전수조사) 행정자료를 활용한 등록센서스
 - (심층항목, 표본조사) 인터넷·전화·방문면접 등 현장조사 실시

2. 법적 근거

- 총조사 실시: 통계법 제5조의4, 통계법 시행령 제2조의4
- 지정통계* 지정: 통계법 제17조 제1항
 - * 인구총조사: 지정통계 제101001호, 주택총조사: 지정통계 제101002호
- 그 외 세부 사항: 인구주택총조사 규칙(기획재정부령 제1130호, 2025.6.20. 일부개정)

3. 조사 기준 시점: 2025. 11. 1. 0시 현재

4. 조사 대상

- 조사 기준 시점 현재 대한민국 영토 20% 표본조사구 내 상주하는 모든* 내·외국인과 이들이 살고 있는 거처(약 5백만 가구 대상)
 - * (조사 제외) 해외에 3개월 이상 거주하고 있거나 거주 예정인 사람, 주한 외교관 및 그 가족, 국내 주둔 외국 군인·군무원 및 그 가족
 - 다만, 기숙·사회 시설의 가구 및 가구원은 전수조사 실시

5. 조사항목

- 총 55개: 현장조사 42개 + 행정자료 등 대체 13개

6. 조사방법

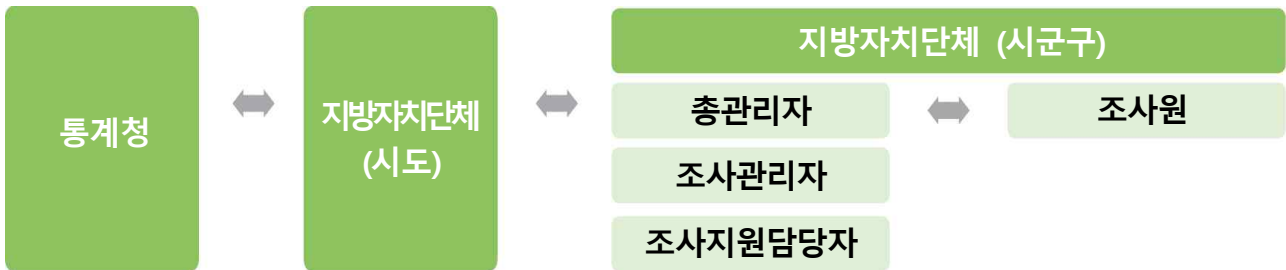
- 인터넷(PC, 모바일)·전화조사를 먼저 실시하고,
- 미완료 가구를 대상으로 조사원의 방문면접조사(태블릿PC 등) 실시

7. 현장조사 실시기간

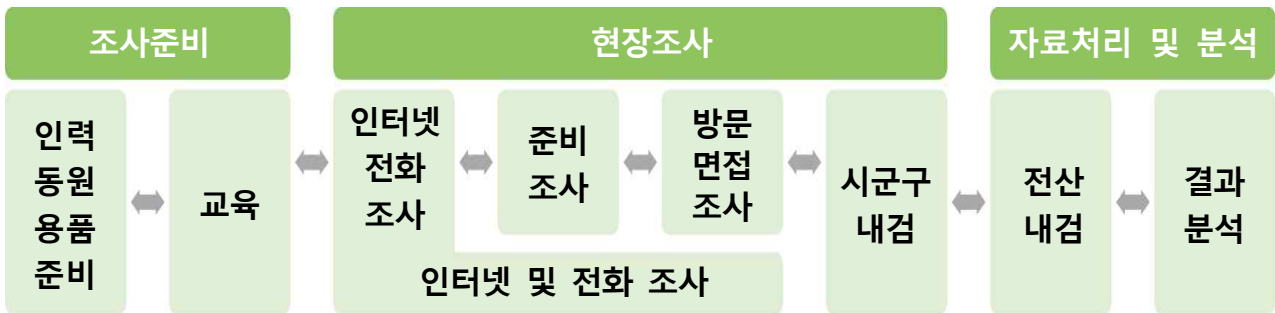
- 인터넷 및 전화조사: '25. 10. 22. ~ 10. 31.(10일간)
 - 준비조사: 10. 31.(1일)
- 방문면접조사*: '25. 11. 1. ~ 11. 18.(18일간)
 - * 기간 중 인터넷·전화조사 참여 가능
- 정리 및 제출: '25. 11. 19. ~ 11. 20.(2일간)

8. 현장조사 실시체계

- 주관기관: 통계청 / 실시기관: 지방자치단체
 - 조사체계



- 조사단계



9. 현장조사 동원 인력: 총 31,000명 내외

- 공무원: 1,000명 내외
- 조사요원: 30,000명 내외

10. 소요 예산: 1,146억 원

11. 결과 공표: '26. 11월



2025 인구주택총조사 태블릿PC 사전 현장점검 (오른쪽 첫 번째 안형준 통계청 차장)



대전정부청사에 설치된 2025 인구주택총조사 디데이 카운트 시계