

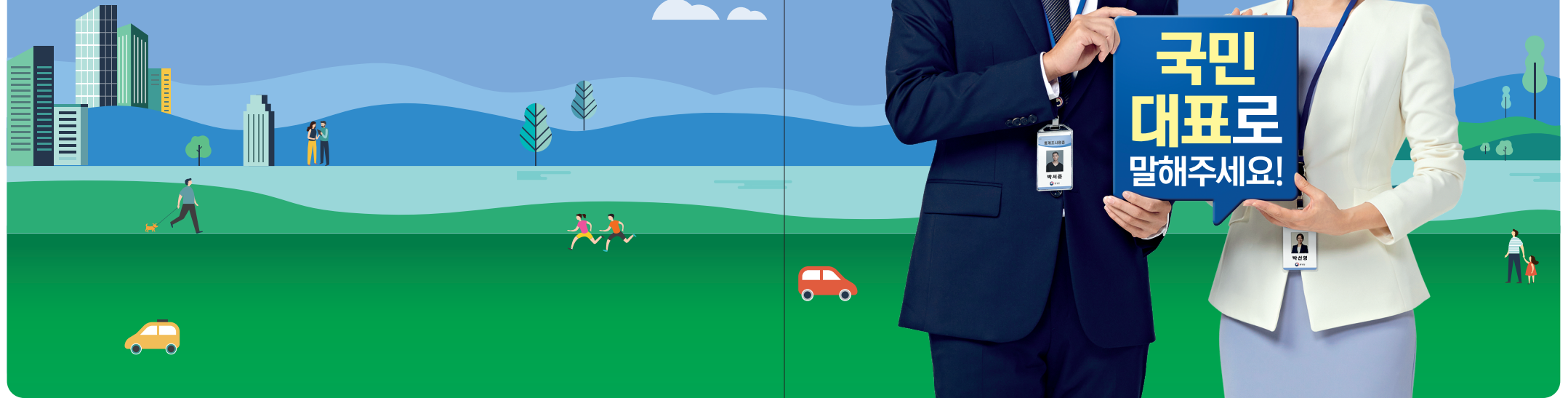


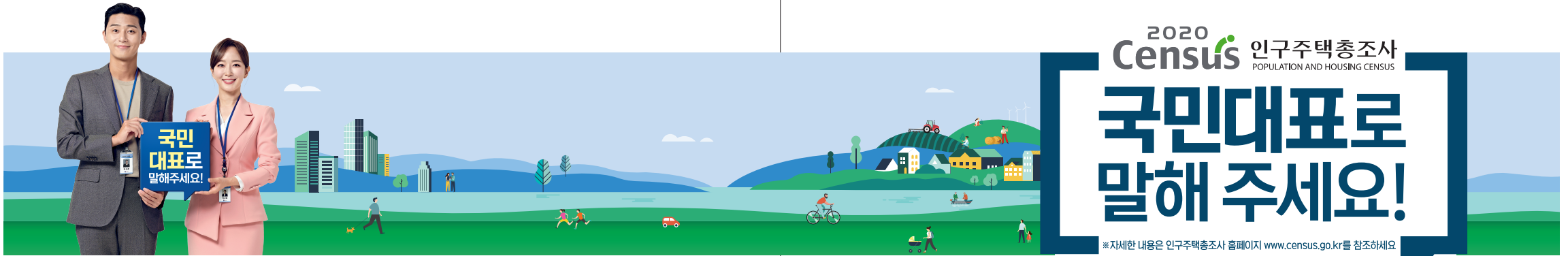
2020 Census 인구주택총조사
POPULATION AND HOUSING CENSUS

※ 홈페이지 www.census.go.kr를 참조하세요

2020 Census 인구주택총조사
POPULATION AND HOUSING CENSUS

35208 | 대전광역시 서구 청사로 189
정부대전청사 3동 통계청 인구총조사과





2020 Census 인구주택총조사
POPULATION AND HOUSING CENSUS

국민대표로
말해 주세요!

*자세한 내용은 인구주택총조사 홈페이지 www.census.go.kr를 참조하세요



인구주택총조사란?

우리나라에 사는 모든 내·외국인과 주택의 규모 및 특징을 알기 위한 국가의 기본적인 통계 조사입니다. 등록센서스로 행정자료를 활용한 인구, 가구, 주택에 관한 통계는 매년 공표되고 있지만, 지역의 복지·경제·교통 등 정책 수립에 필요한 실질적인 자료를 수집하기 위해 5년마다 우리나라 전체 가구의 20%표본을 선정하여 현장조사를 실시하고 있습니다.



인구주택총조사 결과는?

국가 주요 정책의 기초자료로 사용되며, 민간·기업·일반·국민 누구에게나 개방되고 활용됩니다.

· 국가 주요 정책의 기초자료

보통교부세 산정,
주거종합계획 수립 등



자료
활용

· 표본조사의 모집단 및 표본틀

가구대상 조사통계 292종 중
220종(75.3%)이 인구주택총조사
자료를 모집단으로 활용('20.2월)



· 2차 가공통계 작성

- ▶ 총조사 자료를 활용하여 장래 인구 및 가구 추계(통계청)
- ▶ 저출산노령화지수, 주택보급률 등 통계 작성



· 민간기관의 연구, 기업체의 경영 자료

- ▶ 대학·연구기관의 연구 및 민간 기업체 경영의 기초 자료로 제공
- ▶ 마이크로데이터 이용건수('19년): 3,566건
- ▶ KOSIS(국가통계포털)이용건수('19년): 9,886천건



2020 인구주택총조사는?

기본적인 항목은 행정자료로 수집하고, 행정자료로 수집하기 어려운 항목은 국민 20%를 현장조사 합니다. 현장조사 항목은 총 45개로 구성됩니다. 신규항목으로는 활동제한 돌봄, 소방시설, 마시는 물, 혼자 산 기간, 반려동물 등이 있습니다.

[현장조사는 인터넷조사와 방문면접조사로 실시됩니다]

▷인터넷조사: 10월 15일~31일까지 ▷방문 면접조사: 11월 1일~18일까지



함께해요! 2020 인구주택총조사

[인터넷(모바일), 전화로 쉽고 편리하게 참여할 수 있습니다]

2020 인구주택총조사 홈페이지(www.census.go.kr)나 전화조사(080-400-2020)로 조사원 방문없이 인터넷이나 전화로 편리하게 응답하실 수 있습니다.

[조사원 방문시 반갑게 맞아 주시기 바랍니다]

조사 기간 중 조사요원증을 패용한 조사원이 여러분을 방문하면 적극적으로 조사에 협조하여 주시기 바랍니다.

내일의 변화는 당신의 이야기로부터-



통계청